

# DIE SANDE DER STEIERMARK



SANDlandschaften

Sandkataster Österreich für die Baudenkmalpflege

2019



sandlandschaften  
sandkataster österreichs



Katalognummer

# S 001

Bundesland / Kurzbezeichnung

Steiermark / Gusterer

Adresse

Unteralpen Straße 1-5 8813 Gemeinde Sankt Lambrecht

UTM

47.060207, 14.288937

Geologische Region

Ostalpines Paläozoikum und Kristallin

Sedimenttyp

Glaziale Moränenablagerung

Sandtyp

Natursand, Grubensand

Aufbereitung

Ungewaschen, ungesiebt

Farbe

Braungrau

Körnung / Sieblinie

Feinsand bis Kies / 0-16 mm mit Überkorn bis 20 mm

Kornform

Eckig bis gerundet mit geringer Kugeligkeit

Petrographie / Kornbestand

Silikatkörnung metamorpher Herkunft (Quarz, Polyquarz, Muskovitglimmer, Granat in Spuren, Glimmerschiefer, Phyllit, Amphibolit, Chloritschiefer)

Verwendung

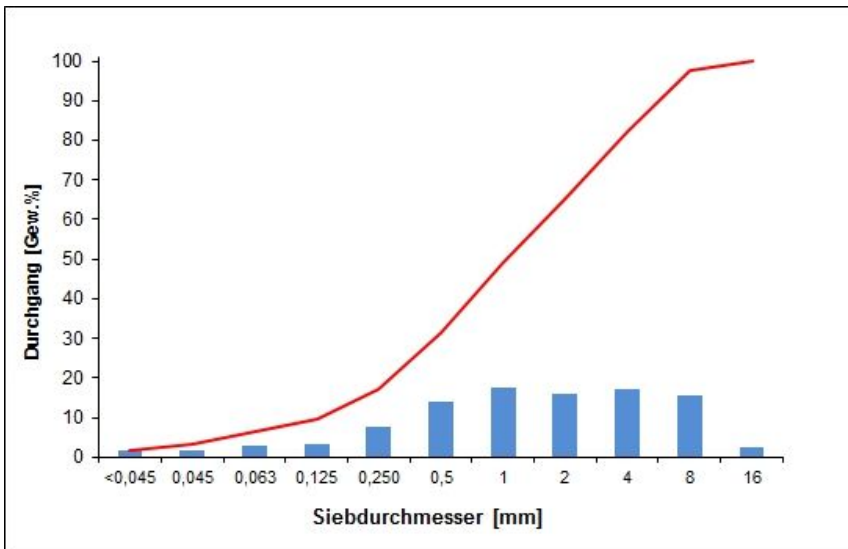
Putz- und Mauersand

Bezugsquelle

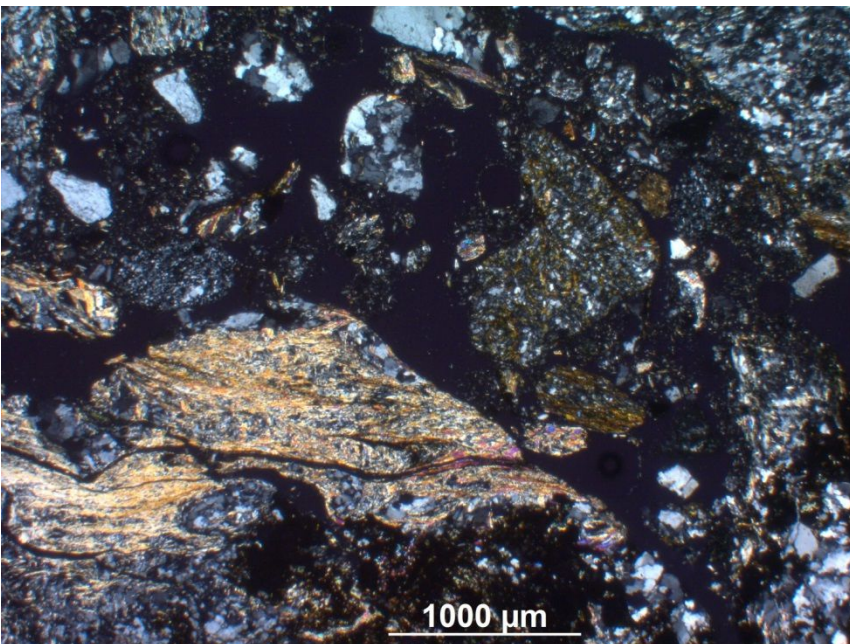
Sandgrube Gusterer Johannes, Unteralpe 4  
8813 St Lambrecht, T: 03585 2343, 0664 4582094



Sandgrube



Korngrößenverteilung  
(Sieblinie)



Polarisationsmikroskopie



sandlandschaften  
sandkataster österreichs



Katalognummer

# S 002

Bundesland / Kurzbezeichnung

Steiermark / Strempl

Adresse

Lehr Weg, 8262 Nestelbach bei Ilz

UTM

47.1086 15.8762

Geologische Region

Steirisches Becken

Sedimenttyp

Pliozäne Flussablagerung

Sandtyp

Natursand, Grubensand

Aufbereitung

Natursand aus Trockenbaggerung, ungewaschen, ungesiebt

Farbe

Gelblich

Körnung / Sieblinie

Feinsand bis Kies / 0-8 mm mit Überkorn bis 20mm

Kornform

Eckig bis gerundet, geringe Kugeligkeit

Petrographie / Kornbestand

Silikatkörnung üw. metamorpher Herkunft: Quarz, Polyquarz, Granat, Hellglimmer (Muskovit in der Feinfraktion), Quarzit, Gneis; z.T. sedimentäre Herkunft: Sandstein, Chert, farbgebende Opakminerale-Eisenoxide)

Verwendung

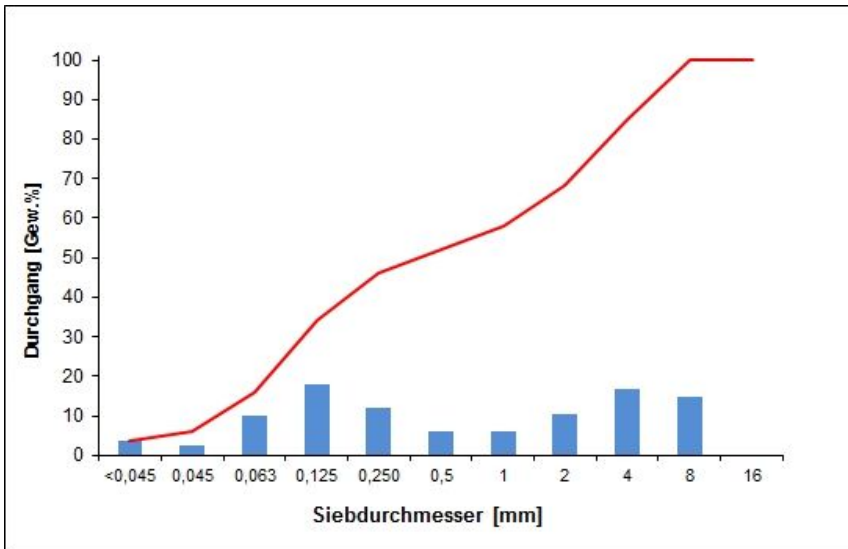
Putz- und Mauersand

Bezugsquelle

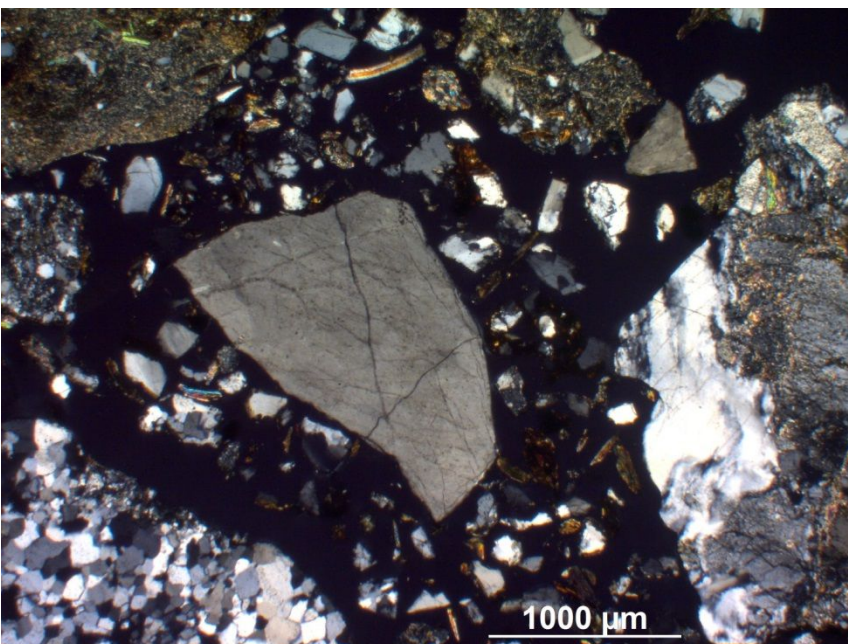
Strempl GmbH, Kroisbach a.d. Feistritz 129, 8265 Großsteinbach  
T: 03386 8294, stremplgmbh@gmail.com



Sandgrube



Korngrößenverteilung (Sieblinie)



Polarisationsmikroskopie



sandlandschaften  
sandkataster österreichs



Katalognummer

# S 003

Bundesland / Kurzbezeichnung

Steiermark / Brem

Adresse

Puchfeld 26 8811 Sankt Lorenzen bei Scheffling

UTM

47.131062, 14.432162

Geologische Region

Ostalpines Paläozoikum und Kristallin

Sedimenttyp

Glaziale Moränenablagerung

Sandtyp

Natursand, Grubensand

Aufbereitung

Ungewaschen, ungesiebt

Farbe

Grau

Körnung / Sieblinie

Mittelsand bis Feinkies / 0-8 mm mit Überkom bis 16 mm

Kornform

Eckig bis angerundet mit üw. geringer Kugeligkeit

Petrographie / Kornbestand

Silikatkörnung: Quarz, Polyquarz, Glimmer (Muskovit), Glimmerschiefer, Phyllit, etc.) und Karbonatkörnung metamorpher Herkunft (Marmor in geringen Mengen)

Verwendung

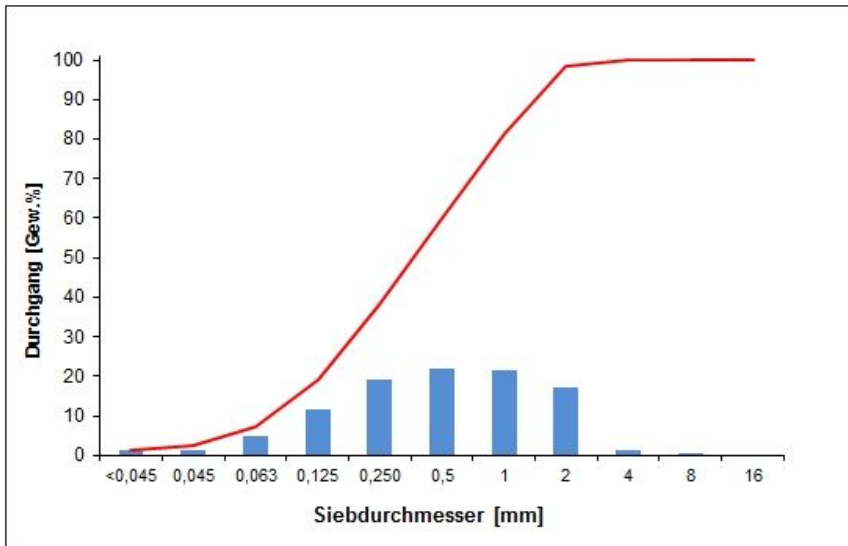
Putz- und Mauersand

Bezugsquelle

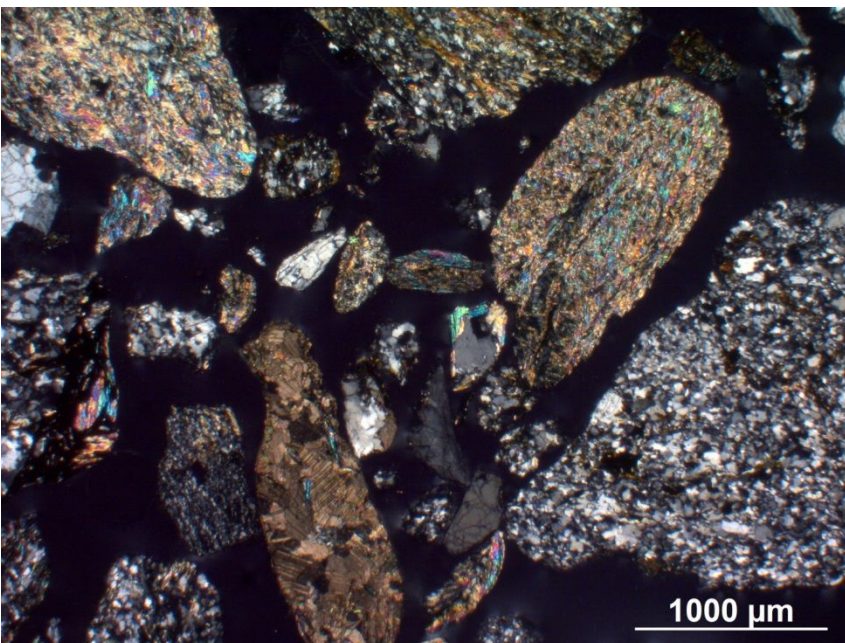
Brem Bau Gmbh, Frojach 22,  
8841 Frojach, T: 03588 294



Sandgrube (Bild: maps.google.at)



Korngrößenverteilung (Siebline)



Polarisationsmikroskopie



sandlandschaften  
sandkataster österreichs



Katalognummer

# S 004

Bundesland / Kurzbezeichnung

Steiermark / Lengger (Foldernummer 24 / Lengger)

Adresse

Grube Oberort 39, 8612 Oberort

UTM

47.546109, 15.091094

Geologische Region

Nördliche Kalkalpen

Sedimenttyp

Alluvium, Schwemmfächer Murenkegel

Sandtyp

Natursand, Grubensand

Aufbereitung

Ungewaschen, ungesiebt

Farbe

Gelblich

Körnung / Sieblinie

Grobsand bis Grobkies / 0-16 mm mit Überkorn bis 32 mm

Kornform

Sehr eckig bis eckig, mit geringer Kugeligkeit

Petrographie / Kornbestand

Karbonatkörnung (mesozoische und dolomitische Kalksteine in der Grobfraktion, hoher Anteil an Kalkschlamm und in der Feinfraktion)

Verwendung

Estrichsand

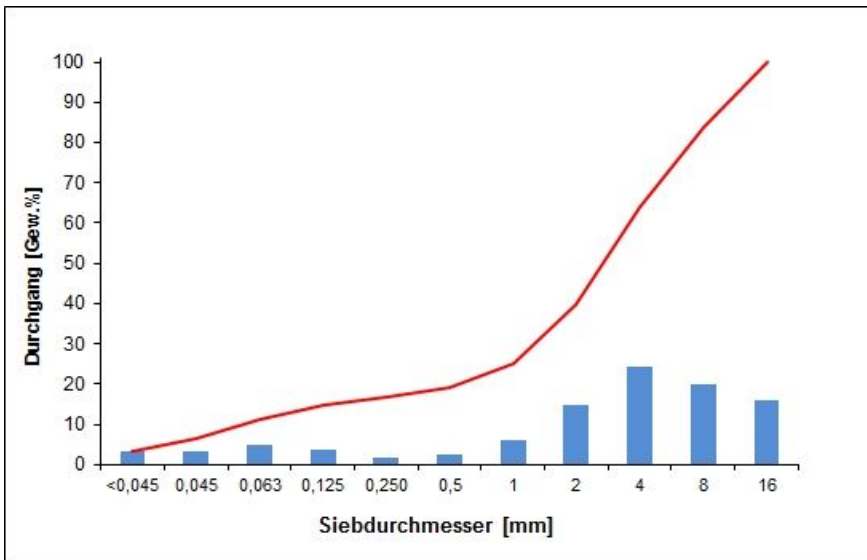
Bezugsquelle

Peter Lengger, Oberort 39, 8612 Tragöß  
Peter.Lengger@stmk.gv.at, auf Anfrage Selbstabholung

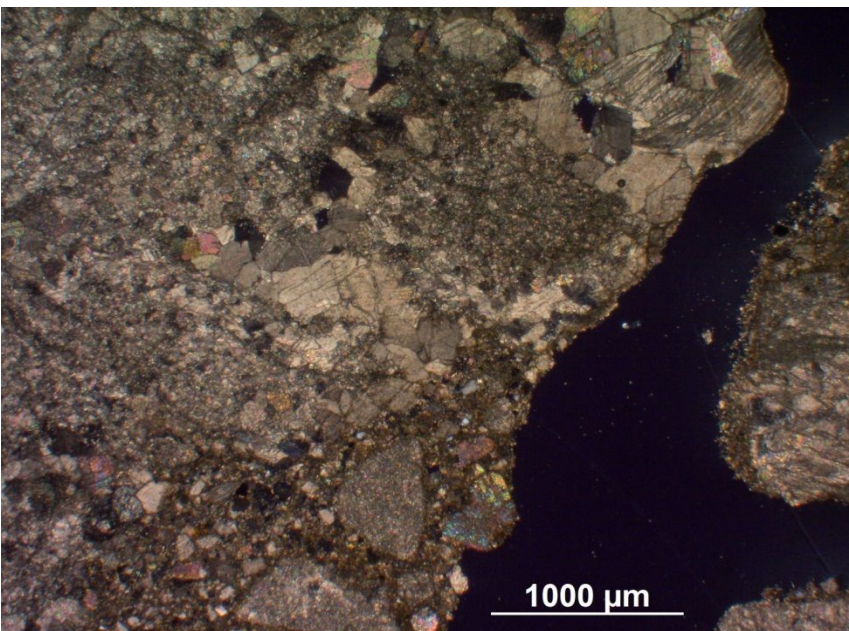




Sandgrube



Korngrößenverteilung (Sieblinie)



Polarisationsmikroskopie



sandlandschaften  
sandkataster österreichs



Katalognummer

# S 005

Bundesland / Kurzbezeichnung

Steiermark / Malteser

Adresse

Malteser Sandgrube im Commende Wald, 8283 Bierbaum an der Safen

UTM

47.092561 16.066380

Geologische Region

Steirisches Becken

Sedimenttyp

Pleistozäne Terrasse, Flussablagerung

Sandtyp

Natursand, Flusssand

Aufbereitung

Ungewaschen, ungesiebt

Farbe

Gelblich

Körnung / Sieblinie

Feinsand bis Mittelkies / 0-8 mm

Kornform

Eckig bis angerundet mit üw. geringer Kugeligkeit

Petrographie / Kornbestand

Silikat- (Quarz, Polyquarz, Feldspat, Sandstein, Quarzschiefer, Gneis) und Karbonatkörnung (Marmor) metamorpher und sedimentärer Herkunft

Verwendung

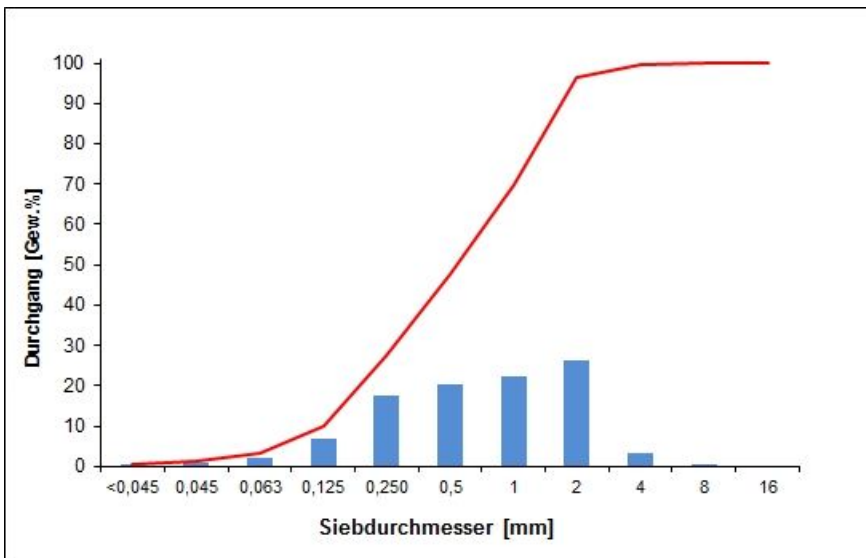
Putz- und Mauersand

Bezugsquelle

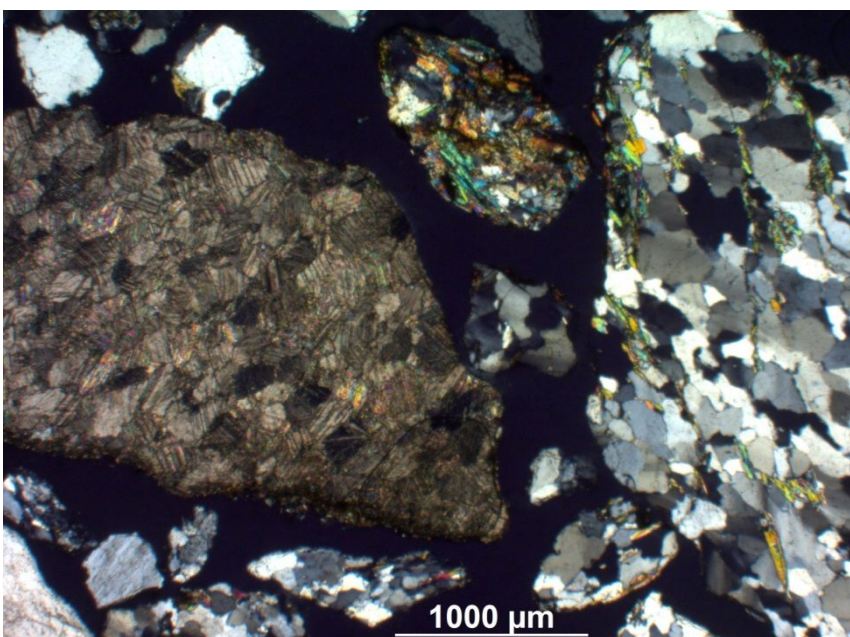
Ungewaschen: direkt in der Grube auf Anfrage (Fa. Heinrich)  
Aufbereitet: Fa. Heinrich Kies GmbH, Hainfeld 53, 8262 Ilz, T: 03385 249



Sandgrube (Bild:maps.google.at)



Korngrößenverteilung (Sieblinie)



Polarisationsmikroskopie



sandlandschaften  
sandkataster österreichs



# S 006

Bundesland / Kurzbezeichnung

Steiermark / Danglmaier

Adresse

Schottergrube Überführer Liezen, Döllacher Straße 57, 8940 Liezen

UTM

47.555649, 14.220379

Geologische Region

Ostalpines Kristallin, Nördliche Kalkalpen, Grauwackenzone

Sedimenttyp

Alluvium-Flussablagerung

Sandtyp

Natursand, Grubensand

Aufbereitung

Ungewaschen, ungesiebt

Farbe

Grau

Körnung / Sieblinie

Mittelsand bis Feinkies / 0-4 mm mit Überkorn bis 16 mm

Kornform

Sehr eckig bis angerundet mit üw. geringer Kugeligkeit

Petrographie / Kornbestand

Silikatkörnung üw. metamorpher Herkunft (Quarz, Polyquarz, Hellglimmer (Muskovit in der Feinfraktion), Amphibol- und Glimmerschiefer mit geringem (<5%) Karbonatanteil (Marmor)

Verwendung

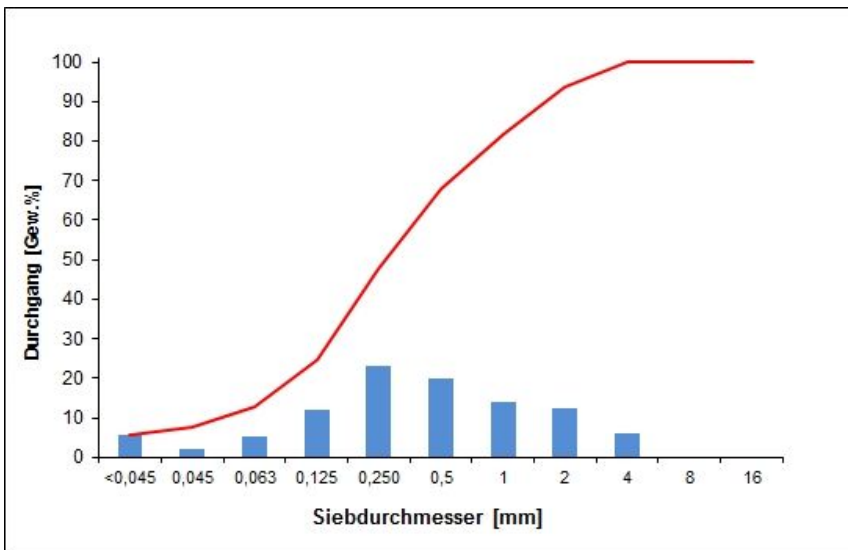
Putz- und Mauersand

Bezugsquelle

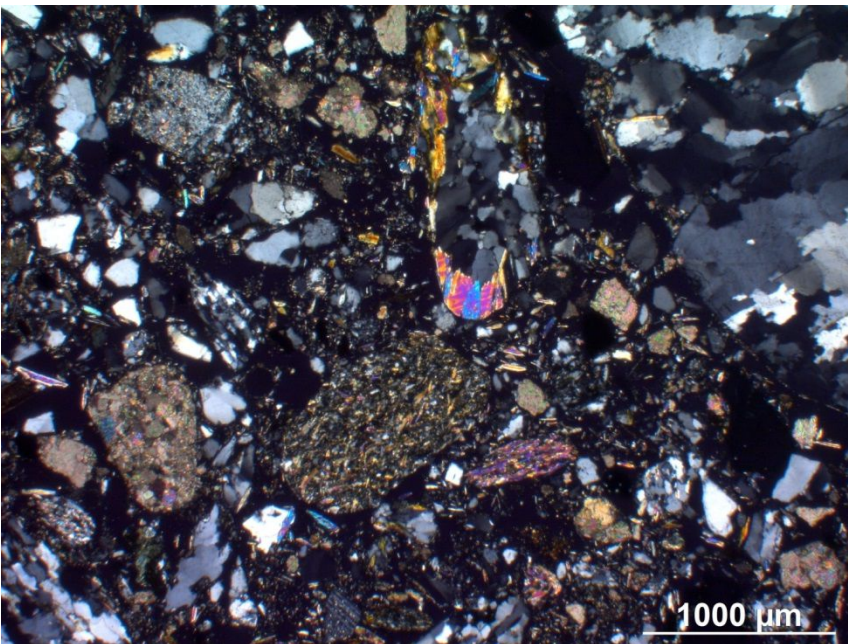
Alfred Danglmaier GesmbH, Lantschern 113, 8943 Lantschern, Aigen im Ennstal, T: 03682 22591



Sandgrube



Korngrößenverteilung (Sieblinie)



Polarisationsmikroskopie



sandlandschaften  
sandkataster österreichs



Katalognummer

# S 007

Bundesland / Kurzbezeichnung

Steiermark / Rössler (Foldernummer 27 / Mursand)

Adresse

Rössler Weg, 8403 Lang

UTM

46.834251, 15.527377

Geologische Region

Steirisches Becken

Sedimenttyp

Pleistozäne Terrasse, Flussablagerung

Sandtyp

Natursand, Grubensand

Aufbereitung

Ungewaschen, ungesiebt

Farbe

Grau

Körnung / Sieblinie

Feinsand bis Kies mit geringen Feinanteilen /  
0-8 mm mit Überkorn bis 16 mm

Kornform

Sehr eckig bis gut gerundet mit üw. hoher Kugeligkeit

Petrographie / Kornbestand

Silikatkörnung üw. metamorpher und magmatischer Herkunft (Quarz,  
Polyquarz, Feldspat, Gneis/Metagranit, Amphibolit, geringer Granat-,  
Karbonat- und Glimmeranteile)

Verwendung

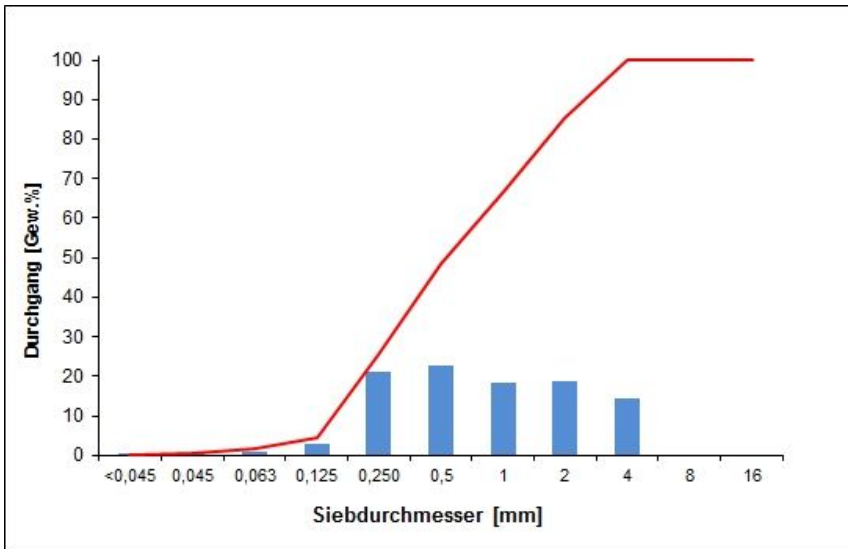
Putz- und Mauersand

Bezugsquelle

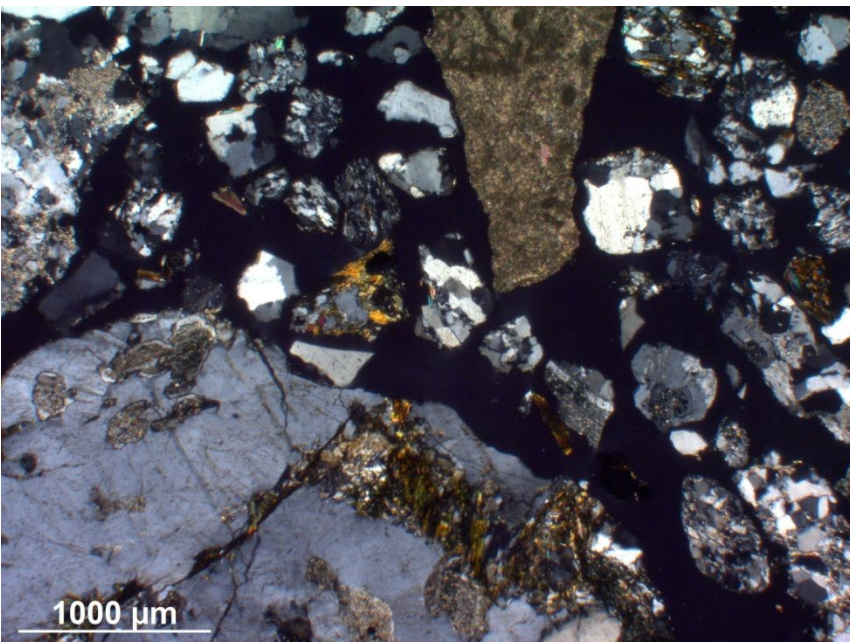
Rössler Beton GmbH, Jöss 13, 8403 Lebring  
T: 03182 25 35, office@roessler-beton.at



Sandgrube



Korngrößenverteilung (Sieblinie)



Polarisationsmikroskopie



sandlandschaften  
sandkataster österreichs



Katalognummer

# S 008

Bundesland / Kurzbezeichnung

Steiermark / Kossdorf

Adresse

Jösserstraße, 8430 Tillmitsch Links der Laßnitz

UTM

46.813727, 15.531129

Geologische Region

Steirisches Becken

Sedimenttyp

Pleistozäne Terrasse, Flussablagerung

Sandtyp

Natursand, Grubensand

Aufbereitung

Ungewaschen, ungesiebt

Farbe

Braungrau

Körnung / Sieblinie

Feinsand bis Feinkies / 0-4 mm mit Überkorn bis 8 mm

Kornform

Eckig bis gerundet mit üw. hoher Kugeligkeit

Petrographie / Kornbestand

Silikatkörnung üw. metamorpher Herkunft (Quarz, Polyquarz, Hellglimmer in der Feinfraktion, Granat, Amphibol- und Glimmerschiefer, mit geringem Karbonatanteil/Marmor)

Verwendung

Putz- und Mauersand, Kabelsand

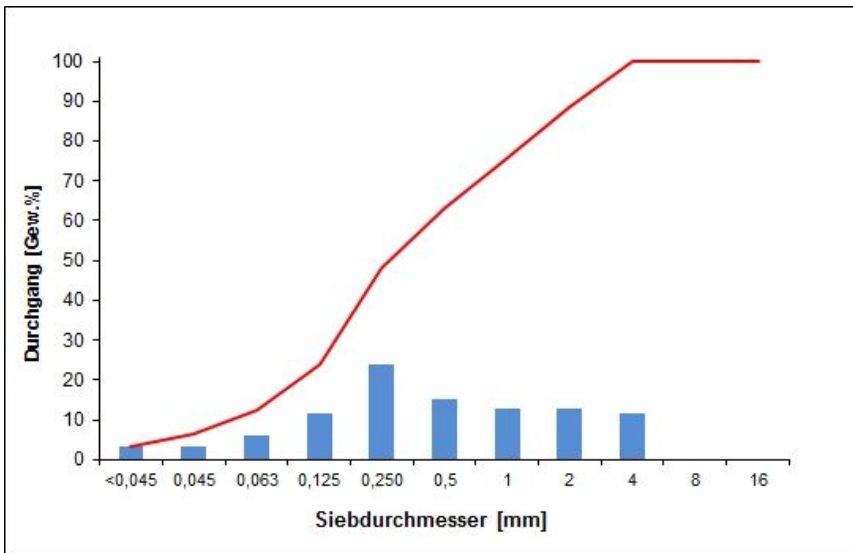
Bezugsquelle

Koßdorff KG, Badstraße 11, 8430 Tillmitsch,  
T: 03452 82219 0, office@koßdorff.com

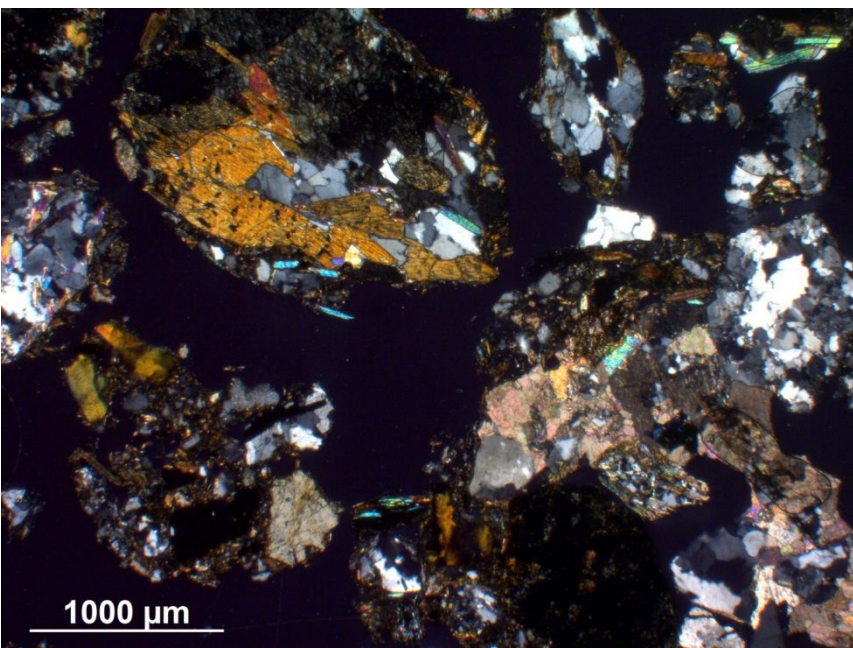




Sandgrube



Korngrößenverteilung  
(Sieblinie)



Polarisationsmikroskopie



sandlandschaften  
sandkataster österreichs



# S 009

Katalognummer

Bundesland / Kurzbezeichnung

Steiermark / Mellach

Adresse

Murbergstraße 155, 8072 Mellach

UTM

46.947212, 15.507155

Geologische Region

Steirisches Becken

Sedimenttyp

Alluvium-Flussablagerung

Sandtyp

Natursand, Grubensand

Aufbereitung

Als 0/7mm gewaschen und gesiebt oder auf 0/4 gebrochen

Farbe

Grau

Körnung / Sieblinie

Fein- bis Grobsand mit Feinkiesanteil / 0-4 mm mit Überkorn bis 12 mm

Kornform

Sehr eckig bis angerundet mit üw. hoher Kugeligkeit

Petrographie / Kornbestand

Silikatkörnung üw. metamorpher-magmatischer Herkunft (Quarz, Polyquarz, Granat, Muskovitglimmer, Gneis, Granit, Amphibolschiefer) und sedimentärer Herkunft (Sandstein, Chert), Karbonatkörnung (Marmor) in Spuren vorhanden

Verwendung

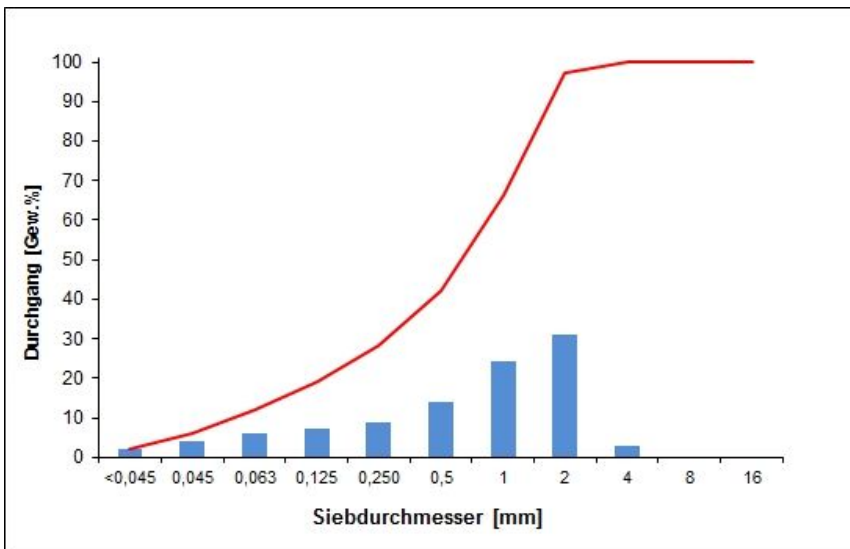
Putz- und Mauersand

Bezugsquelle

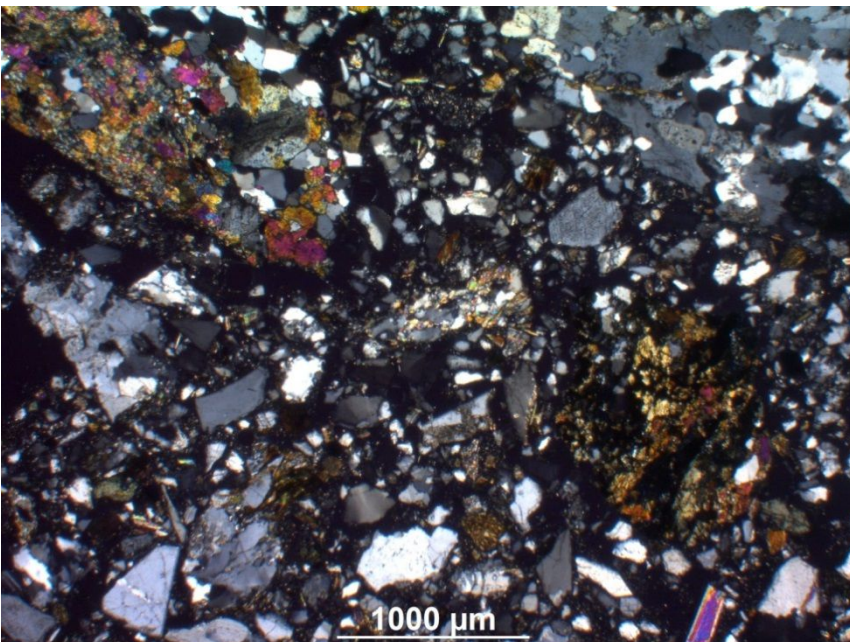
Ecker-Eckhofen Rohstoffverwertung GmbH, 8072 Mellach,  
Murbergstraße 155, T: 03159 2315, erdbau@ecker-eckhofen.com



Sandgrube



Korngrößenverteilung (Sieblinie)



Polarisationsmikroskopie



sandlandschaften  
sandkataster österreichs



Katalognummer

# S 010

Bundesland / Kurzbezeichnung

Steiermark / Vogau

Adresse

Zufahrtsweg Planksee 3, 8423 Sankt Veit in der Südsteiermark

UTM

46.753518, 15.604252

Geologische Region

Steirisches Becken

Sedimenttyp

Alluvium, Flussablagerung

Sandtyp

Natursand, Flusssand

Aufbereitung

Ungewaschen, ungesiebt

Farbe

Grau bis bräunlich

Körnung / Sieblinie

Feinsand bis Kies mit geringen Feinanteilen / 0-4 mm mit Überkorn bis 16 mm

Kornform

Sehr eckig bis angerundet mit üw. hoher Kugeligkeit, leicht verschliffenes Kantkorn

Petrographie / Kornbestand

Silikatkörnung üw. metamorpher Herkunft (Quarz, Polyquarz, Granat, Glimmer/Muskovit, Gneis, Amphibolschiefer, Phyllit etc.) und zT. sedimentärer Herkunft (Sandstein)

Verwendung

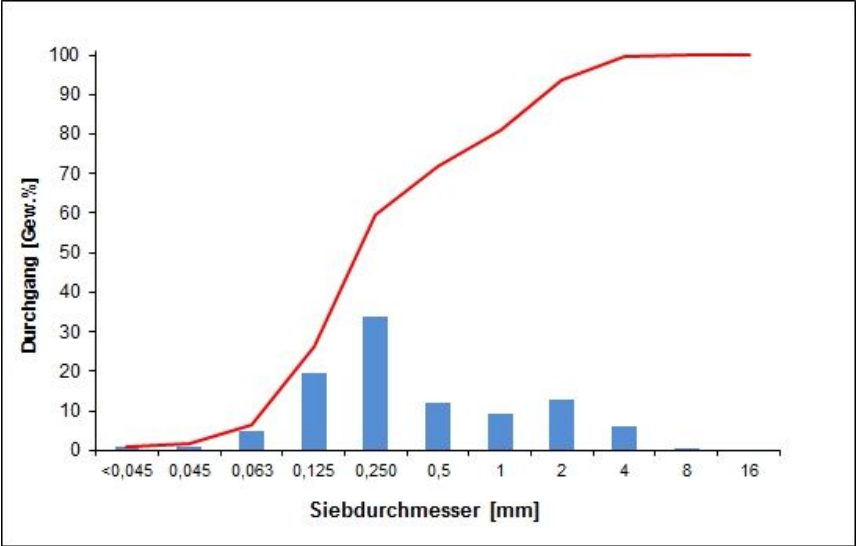
Putz- und Mauersand

Bezugsquelle

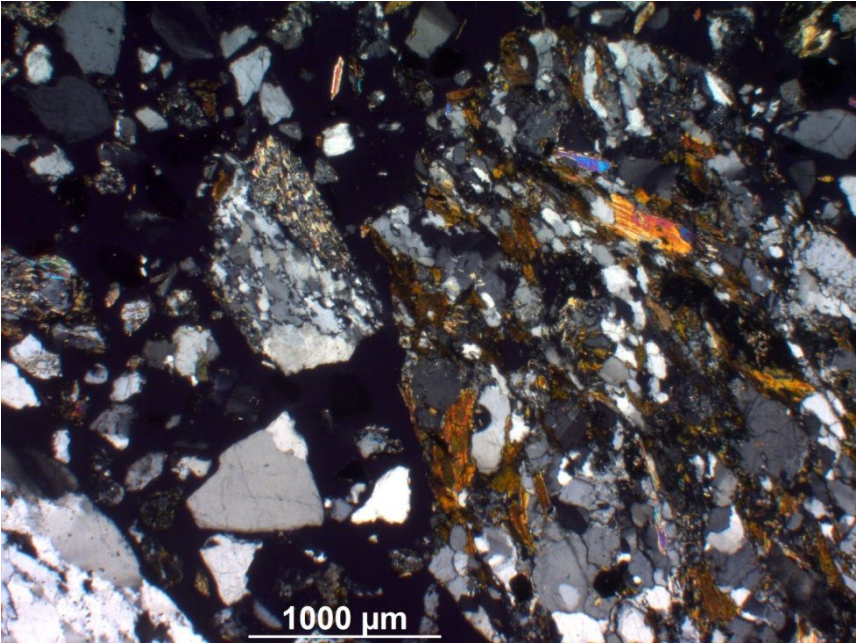
Süd Beton GesmbH, Werkstrasse 16, 8423 St Veit am Vogau,  
T: 03453 222,1 office@sued-beton.at



Sandgrube



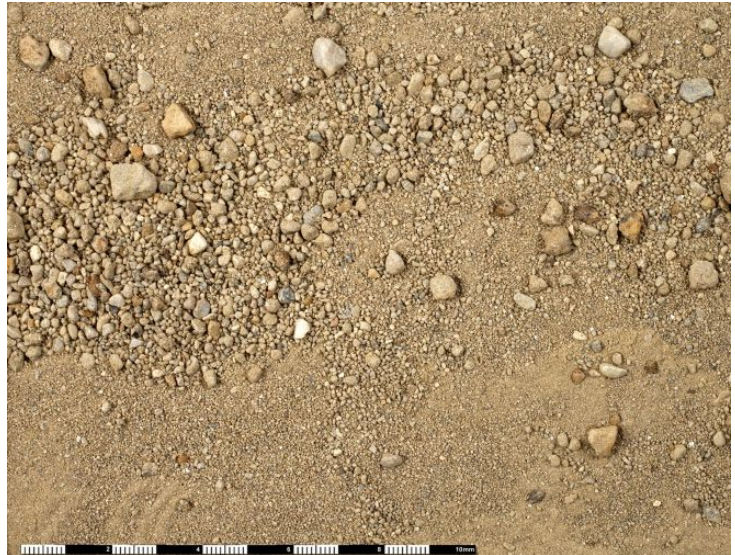
Korngrößenverteilung (Sieblinie)



Polarisationsmikroskopie



sandlandschaften  
sandkataster österreichs



Katalognummer

# S 011

Bundesland / Kurzbezeichnung

Steiermark / Weitzer

Adresse

Hohenbrugg Weg, 8272, Gemeinde Bad Waltersdorf

UTM

47.157430, 15.961355

Geologische Region

Steirisches Becken

Sedimenttyp

Pliozäne Flussablagerung

Sandtyp

Natursand, Grubensand

Aufbereitung

Ungewaschen, ungesiebt

Farbe

Gelb

Körnung / Sieblinie

Fein- bis Grobsand / 0-4 mm mit Überkorn bis 10 mm

Kornform

Sehr eckig bis angerundet mit üw. hoher Kugeligkeit

Petrographie / Kornbestand

Silikatkörnung üw. sedimentärer Herkunft (Sandstein, Siltstein, eisenhaltige Tonknollen farbgebend) und magmatisch-metamorpher Herkunft (Quarz, Polyquarz, Gneis, in der Feinfraktion hoher Anteil an Glimmer (Muskovit)

Verwendung

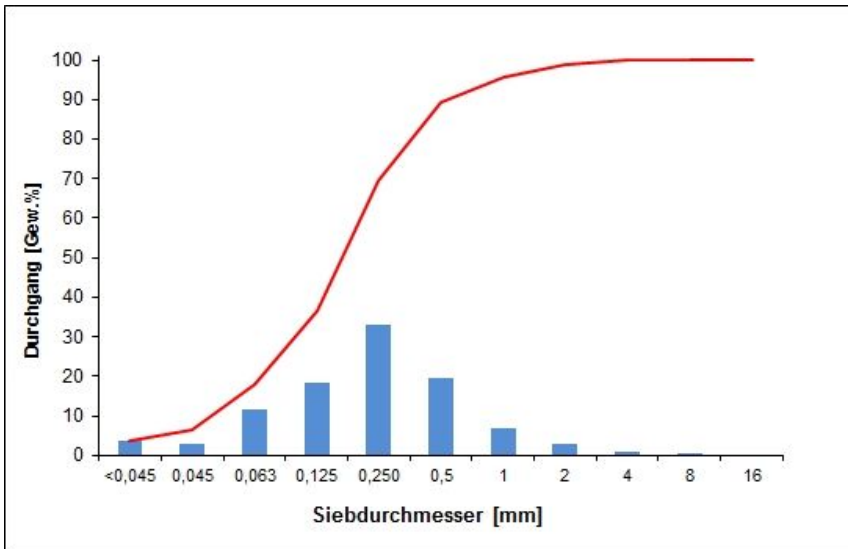
Putz- und Mauersand

Bezugsquelle

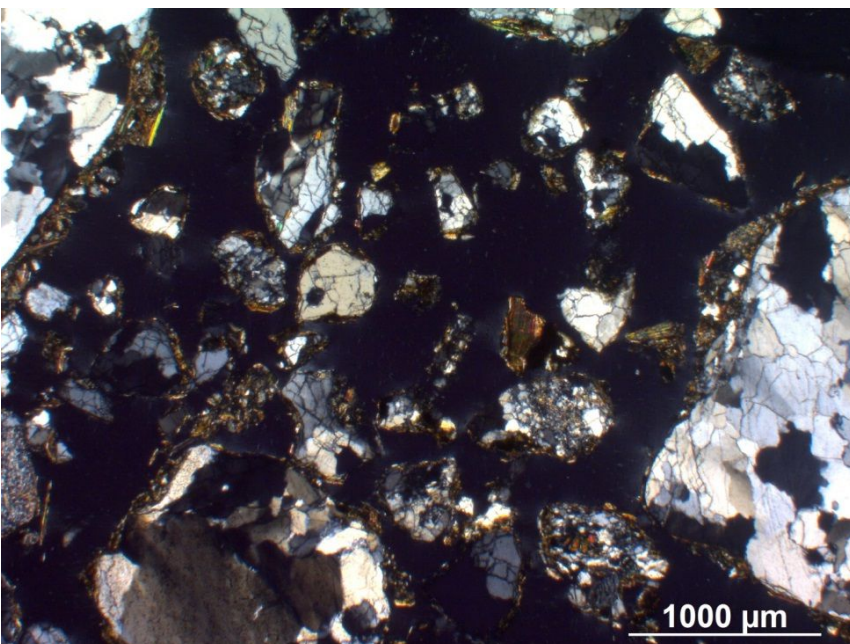
Ing. Manfred Weitzer Bau GmbH, Neusiedl 31, 8265 Neusiedl, Großhart,  
T: 03386 8253, office@weitzer-bau.at



Sandgrube



Korngrößenverteilung (Sieblinie)



Polarisationsmikroskopie



sandlandschaften  
sandkataster österreichs



Katalognummer

# S 012

Bundesland / Kurzbezeichnung

Steiermark / Tieber

Adresse

Grube Röthelstein , Grubenweg Röthelstein 46, 8131 Röthelstein

UTM

47.306793, 15.371487

Geologische Region

Ostalpines Paläozoikum und Kristallin

Sedimenttyp

Alluvium Flussablagerung

Sandtyp

Natursand, Flusssand

Aufbereitung

Ungewaschen, ungesiebt

Farbe

Grau

Körnung / Sieblinie

Feinsand bis Kies mit erhöhtem Überkornanteil /  
0-16 mm mit Überkorn bis 32 mm

Kornform

Sehr eckig (Feinfraktion) bis gut gerundet (Grobfraktion) mit üw. hoher Kugeligkeit

Petrographie / Kornbestand

Silikatkörnung üw. metamorpher Herkunft (Quarz, Polyquarz, Feldspat, Quarzit, Granat, in der Feinfraktion Glimmer/Muskovit, Gneis, Amphibolit) und z.T. sedimentärer Herkunft (< 5% Kalkstein, Sandstein)

Verwendung

Putz- und Mauersand

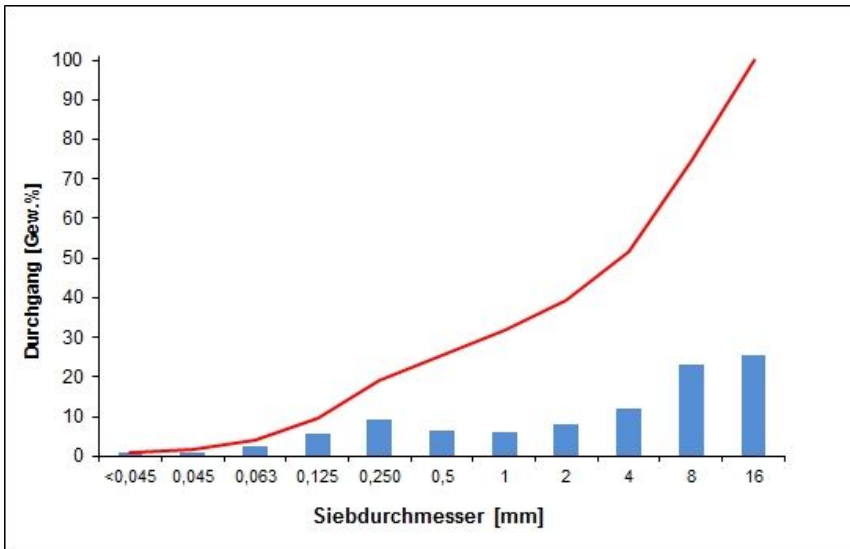
Bezugsquelle

Tieber GesmbH, Grazer Bundesstraße 7, 8120 Peggau, T: 03127 41500 25  
mario.handl@tieber-kies.com, Grube T: 0 38 67 / 81 15

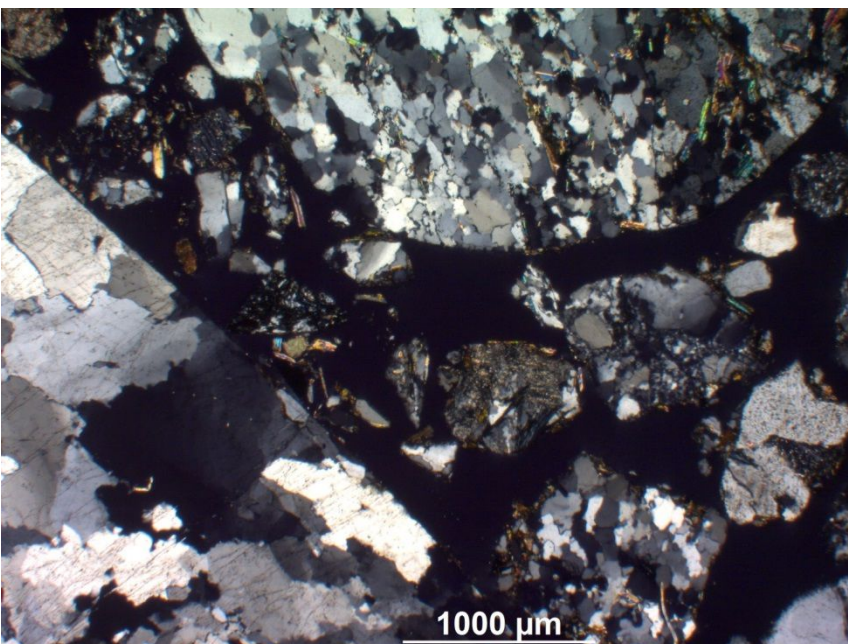




Sandgrube



Korngrößenverteilung (Sieblinie)



Polarisationsmikroskopie



sandlandschaften  
sandkataster österreichs



Katalognummer

# S 013

Bundesland / Kurzbezeichnung

Steiermark / Zechner

Adresse

Werk Knittelfeld, Seckauer Straße 89, 8723 Kobenz

UTM

47.225308, 14.834227

Geologische Region

Ostalpines Kristallin

Sedimenttyp

Alluvium-Flussablagerung

Sandtyp

Natursand

Aufbereitung

Ungewaschen, ungesiebt

Farbe

Hellgrau

Körnung / Sieblinie

Feinsand bis Kies / 0-4 mm mit Überkorn bis 16 mm

Kornform

Sehr eckig (Feinfraktion) bis gut gerundet (Grobfraktion) mit üw. geringer Kugeligkeit, Rundkorn, Kies gerundet

Petrographie / Kornbestand

Silikatkörnung üw. metamorpher Herkunft (Quarz, Polyquarz, hoher Anteil von Muskovitglimmer in der Feinfraktion, Gneis/Metagranit, Glimmerschiefer, Phyllit) und z.T. sedimentärer Herkunft (Sandstein, Chert und Kalkstein in Spuren)

Verwendung

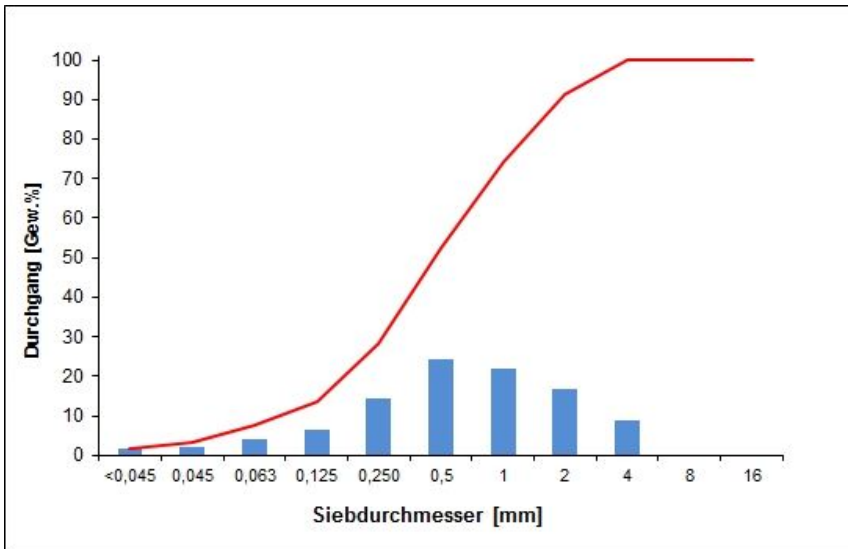
Putz- und Mauersand

Bezugsquelle

Peter Zechner GmbH Co KG, Seckauer Straße 89, 8723 Kobenz,  
T: 03512 82111, peter@zechner.eu, Karl Eberdorfer T: 0676 84913914



Sandgrube



Korngrößenverteilung (Sieblinie)



Polarisationsmikroskopie



sandlandschaften  
sandkataster österreichs

naturgnummmer



# S 014

Bundesland / Kurzbezeichnung

Steiermark / Puster

Adresse

Quergasse 28, 8720 Knittelfeld

UTM

47.225308, 14.834227

Geologische Region

Ostalpines Kristallin

Sedimenttyp

Pleistozäne Terrasse, Flussablagerung

Sandtyp

Natursand, Grubensand

Aufbereitung

Ungewaschen, ungesiebt

Farbe

Hellbraun

Körnung / Sieblinie

Feinsand bis Kies mit erhöhten Feinanteilen / 0-8 mm

Kornform

Sehr eckig (Feinfraktion) bis gut gerundet (Grobfraktion) mit üw. geringer Kugeligkeit, Kantig scharf

Petrographie / Kornbestand

Silikatkörnung üw. metamorpher Herkunft (Quarz, Polyquarz, hoher Anteil von Muskovitglimmer in der Feinfraktion, Granat, Gneis/Metagranit, Glimmerschiefer etc.)

Verwendung

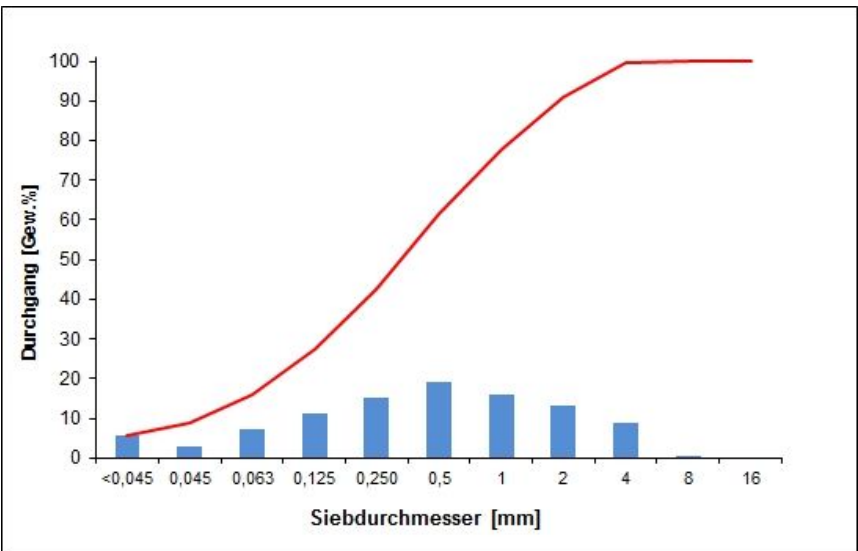
Putz- und Mauersand, Kabelsand

Bezugsquelle

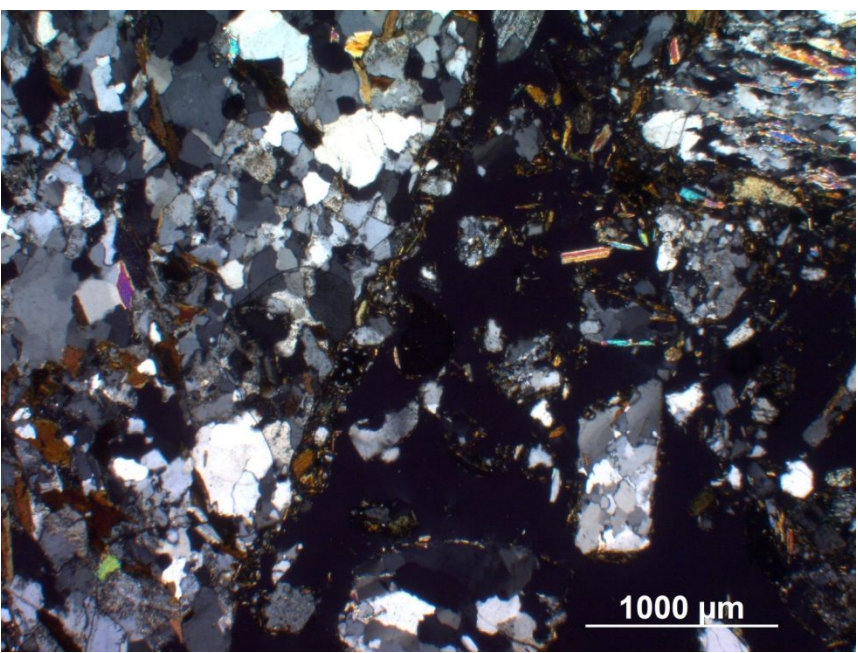
Anton Puster GmbH, Quergasse 28, 8720 Knittelfeld,  
T: 03512 82788, office@puster.at



Sandgrube



Korngrößenverteilung (Sieblinie)



Polarisationsmikroskopie



sandlandschaften  
sandkataster österreichs



Katalognummer

# S 015

Bundesland / Kurzbezeichnung

Steiermark / Mariahof

Adresse

Mariahof bei Teilsbach (Golfplatz)

UTM

47.143589, 14.420010

Geologische Region

Ostalpines Paläozoikum und Kristallin

Sedimenttyp

Glaziale Sedimente (Moräne und Flussablagerung)

Sandtyp

Natursand, Grubensand

Aufbereitung

Ungewaschen, ungesiebt

Farbe

Hellgrau

Körnung / Sieblinie

Feinsand bis Kies mit erhöhtem Feinanteil /  
0-8 mm mit Überkorn bis 32 mm

Kornform

Sehr eckig bis gerundet mit üw. niedriger Kugeligkeit,

Petrographie / Kornbestand

Silikatkörnung metamorpher Herkunft (Quarz, Polyquarz, Muskovitglimmer, Glimmerschiefer, Phyllit, Amphibolit und Chloritschiefer)

Verwendung

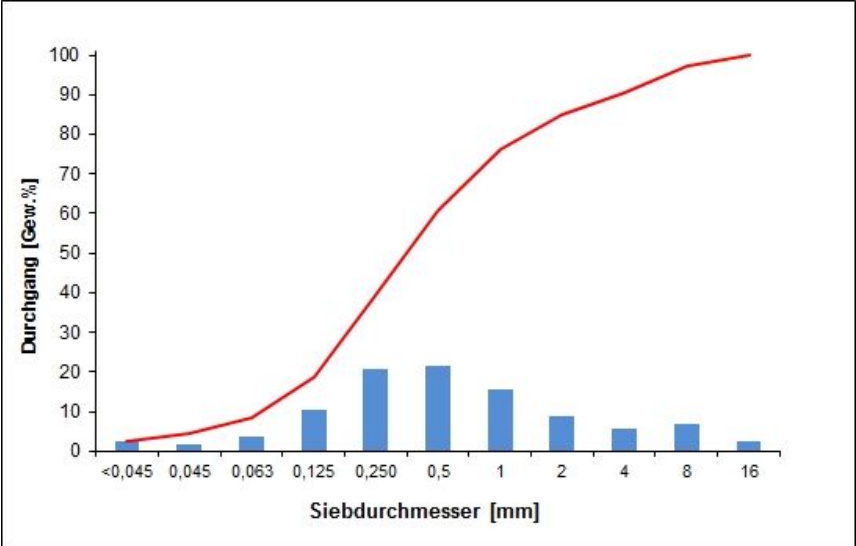
Putz- und Mauersand

Bezugsquelle

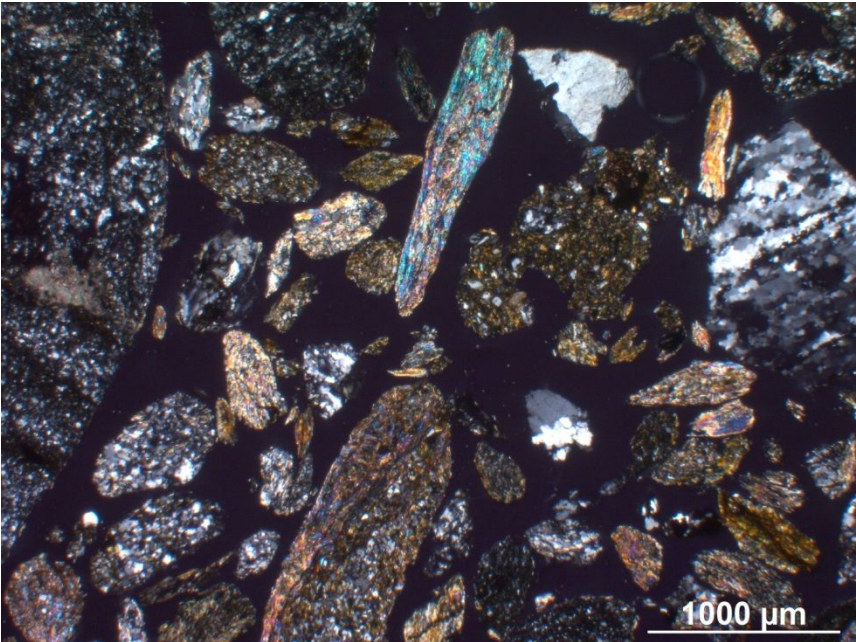
ZB Bau-, Beton- und Kies GmbH, Bahnhofstraße 29, 8811 Scheifling,  
T: 03582 2460, Werk: 0664 1536144, vbau@aon.at



Sandgrube



Korngrößenverteilung (Sieblinie)



Polarisationsmikroskopie



sandlandschaften  
sandkataster österreichs



Katalognummer

# S 016

Bundesland / Kurzbezeichnung

Steiermark / Nestelbach bei Graz

Adresse

Hebenreichweg 64-158, Schemerlhöhe, 8302 Vasoldsberg

UTM

47.049925, 15.603161

Geologische Region

Steirisches Becken

Sedimenttyp

Pliozäne Flussablagerung

Sandtyp

Natursand, Grubensand

Aufbereitung

Ungewaschen, ungesiebt

Farbe

Braun

Körnung / Sieblinie

Feinsand bis Kies / 0-4 mm mit Überkorn bis 8 mm

Kornform

Eckig bis angerundet mit üw. hoher Kugeligkeit

Petrographie / Kornbestand

Silikatkörnung (Quarz, Polyquarz, Feldspat, Glimmer/Muskovit, Gneis, Chert) metamorpher und sedimentärer Herkunft

Verwendung

Putz- und Mauersand

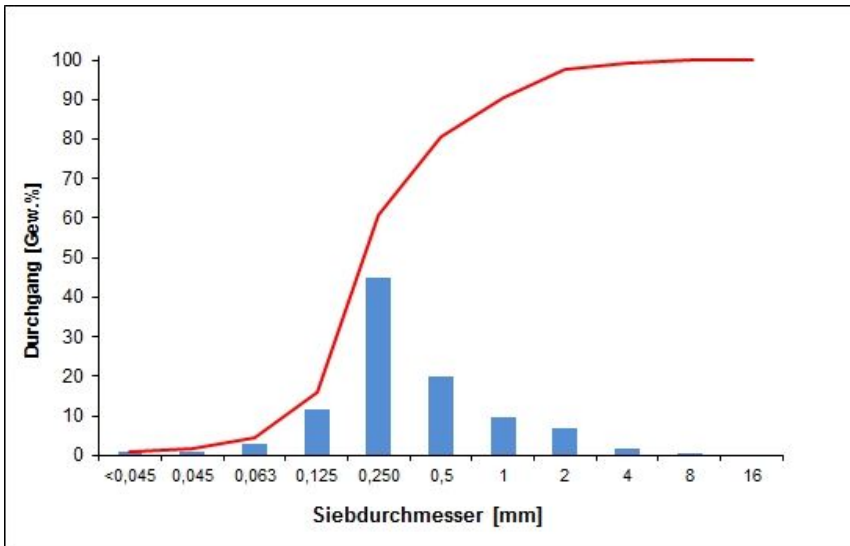
Bezugsquelle

Auf Anfrage in der Sandgrube

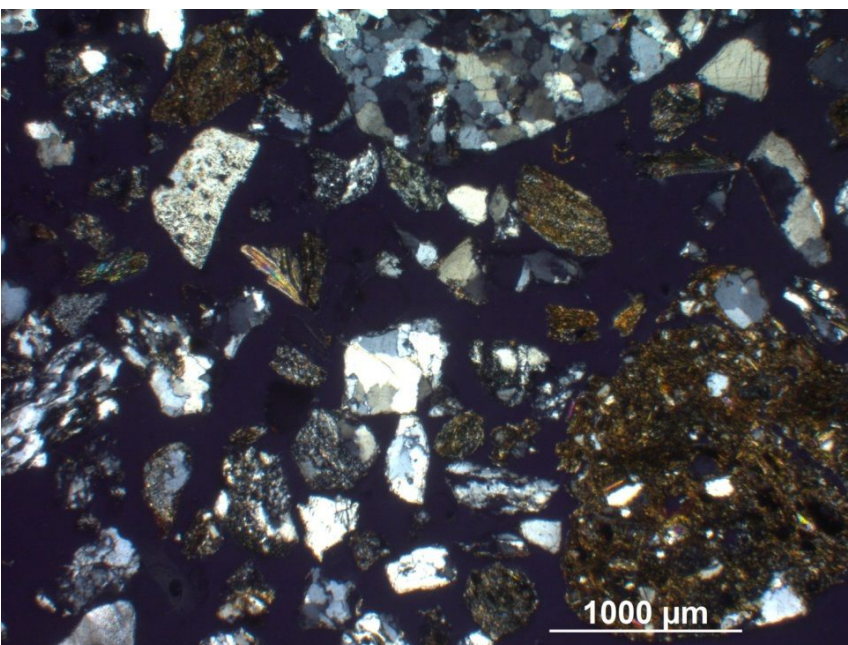




Sandgrube



Korngrößenverteilung  
(Sieblinie)



Polarisationsmikroskopie



sandlandschaften  
sandkataster österreichs

Katalognummer



# S 031

Bundesland / Kurzbezeichnung

Steiermark / Schwarzenberg Katscher (Foldernummer 26 / Schwarzenberg)

Adresse

Kieswerk Murau Frojach149/2, 8841 Frojach

UTM

47.134730, 14.287092

Geologische Region

Ostalpines Kristallin

Sedimenttyp

Alluvium Flussablagerung

Sandtyp

Natursand, Flusssand

Aufbereitung

gewaschen, gesiebt auf 8 mm

Farbe

Grau

Körnung / Sieblinie

Feinsand bis Mittelsand / 0-8 mm

Kornform

Eckig bis kantgerundet mit mäßiger Kugeligkeit

Petrographie / Kornbestand

Silikatkörnung magmatisch-metamorpher (Quarz, Polyquarz, Granat, Phyllit, Glimmerschiefer, Amphibolit, Gneis, Vulkanit) Herkunft und Karbonatkörnung (Marmor)

Verwendung

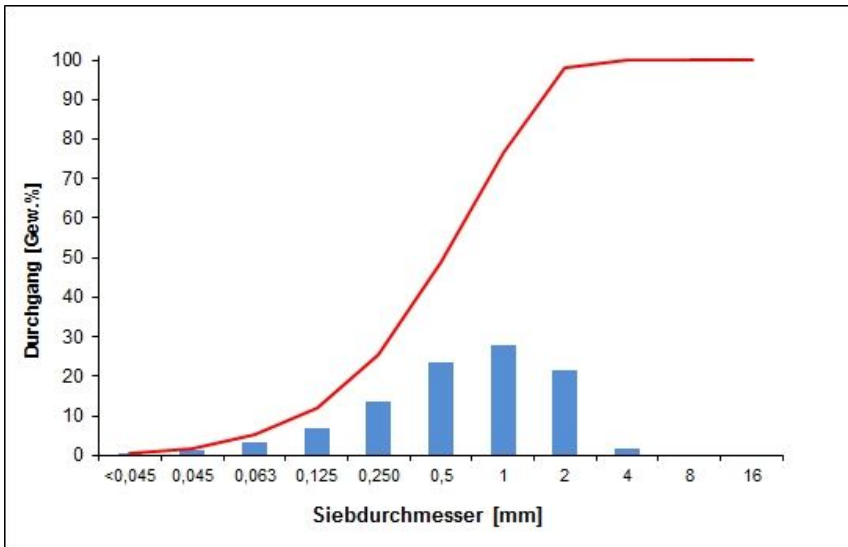
Mauer- und Putzsand

Bezugsquelle

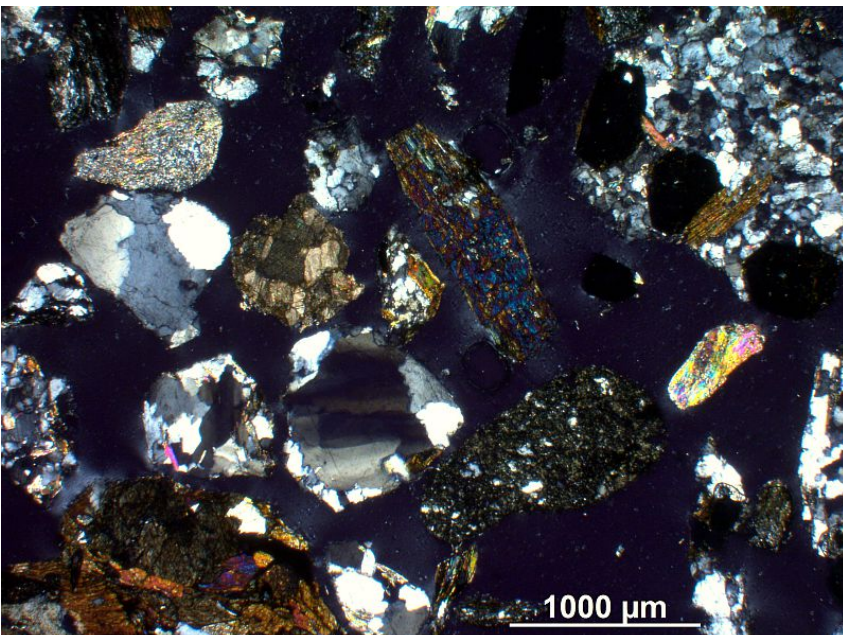
Schwarzenberg Steinbruch Betriebs GmbH, Schlossberg 1, 8850 Murau  
03532/23020, Steinbruch: [verwaltung@schwarzenberg-murau.at](mailto:verwaltung@schwarzenberg-murau.at)



Sandgrube



Korngrößenverteilung  
(Sieblinie)



Polarisationsmikroskopie



Katalognummer

# S 032

Bundesland / Kurzbezeichnung

Steiermark / SSK Stmk

Adresse

Ungar Straße, 8480 Eichfeld

UTM

46.717503, 15.778077

Geologische Region

Steirisches Becken

Sedimenttyp

Pleistozäne Terrasse

Sandtyp

Natursand, Grubensand

Aufbereitung

Ungewaschen, ungesiebt

Farbe

Grau-braun

Körnung / Sieblinie

Feinsand bis Feinkies / 0-8, mit Überkorn bis 16 mm

Kornform

Sehr eckig (Feinfraktion) bis gut gerundet (Grobfraktion) mit üw. mäßiger Kugeligkeit

Petrographie / Kornbestand

Silikatkörnung üw. metamorpher Herkunft (Quarz, Polyquarz, Feldspat, Glimmer, Quarzit, Quarzschiefer, Milonit, Kataklasit, Gneis)

Verwendung

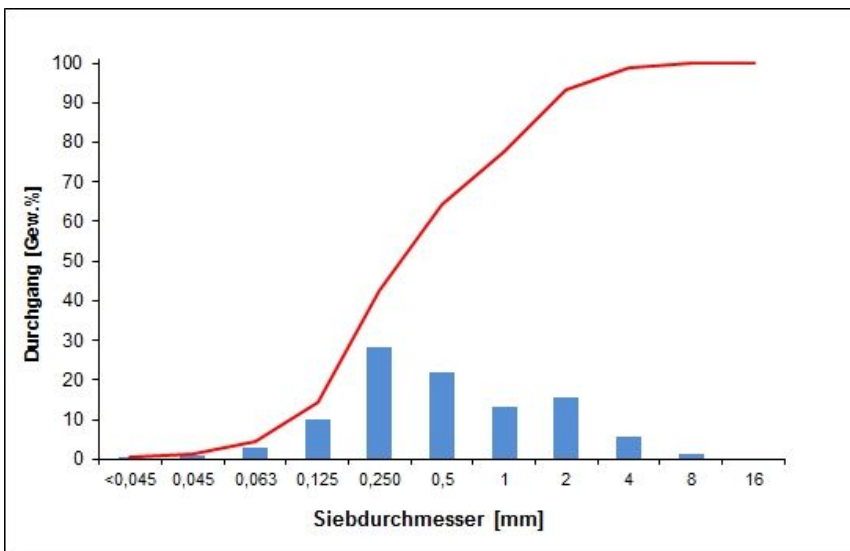
Putz- und Mauersand

Bezugsquelle

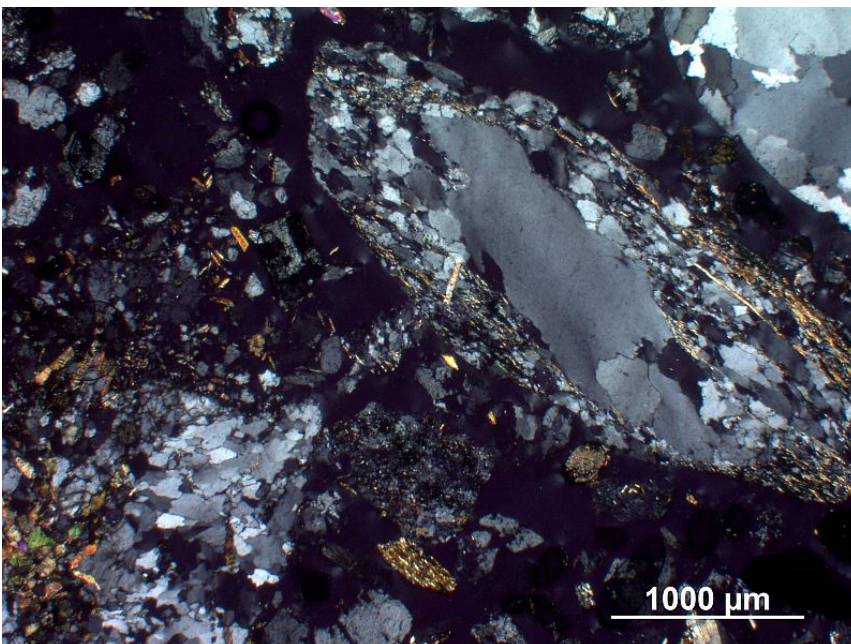
SSK Schotter-, Sand und Kies GmbH, 8423 St Veit am Vogau, Werkstraße 18/2, 03453 20201, [ssk@aon.at](mailto:ssk@aon.at)



Sandgrube (Bild: maps.google.at)



Korngrößenverteilung (Sieblinie)



Polarisationsmikroskopie



Katalognummer

# S 033

Bundesland / Kurzbezeichnung

Steiermark / Maier

Adresse

8490 Doktor-Schwaiger-Straße

UTM

46.683931, 16.016417

Geologische Region

Steirisches Becken

Sedimenttyp

Pleistozäne Terrasse

Sandtyp

Natursand, Grubensand

Aufbereitung

Ungewaschen, ungesiebt

Farbe

Grau

Körnung / Sieblinie

Schluff bis Feinkies / 0-4 mm mit Überkorn bis 8 mm

Kornform

Sehr eckig (Feinfraktion) bis gut gerundet (Grobfraktion) mit üw. mäßiger Kugeligkeit

Petrographie / Kornbestand

Silikatkörnung üw. metamorpher Herkunft (Quarz, Polyquarz, Feldspat, Glimmer, Quarzit, Quarzschiefer, Milonit, Kataklasit, Gneis)

Verwendung

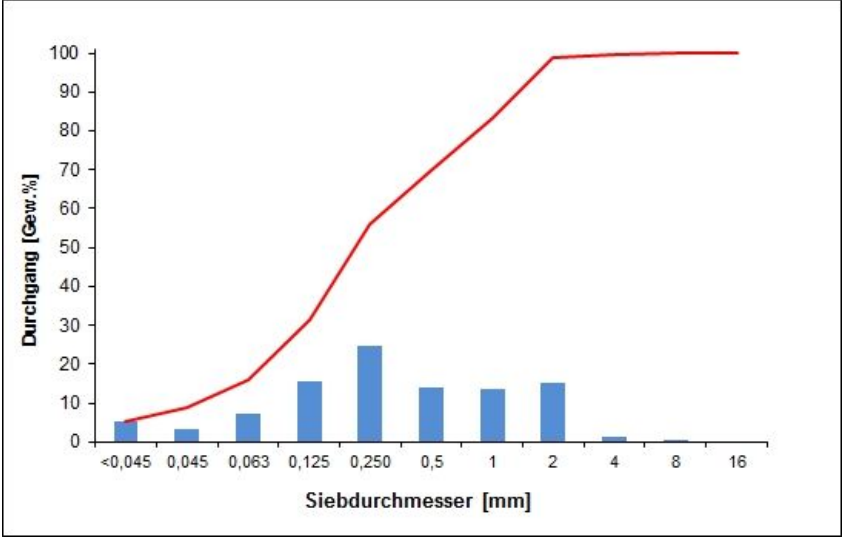
Putz- und Mauersand

Bezugsquelle

Franz Maier GmbH, 8344 Bad Gleichenberg, Bairisch Kölldorfer Straße 4, 03159 2460, maier@maierbeton.at, www.maierbeton.at



Sandgrube (Bild: maps.google.at)



Korngrößenverteilung (Sieblinie)



Polarisationsmikroskopie



sandlandschaften  
sandkataster österreichs



Katalognummer

# S 034

Bundesland / Kurzbezeichnung

Steiermark / Mühldorf

Adresse

Werk Mühldorf, Mühldorf 158, 8330 Feldbach

UTM

46.943400, 15.910308

Geologische Region

Steirisches Becken

Sedimenttyp

Künstlich gebrochener Basalt

Sandtyp

Brechsand

Aufbereitung

Ungewaschen, gesiebt auf 0-2 mm und 0-4 mm

Farbe

Dunkelgrau

Körnung / Sieblinie

Sand 0-2 mm und Mittelsand 0-4 mm

Kornform

Sehr eckig bis mäßig gut gerundet mit üw. mäßiger Kugeligkeit

Petrographie / Kornbestand

Basalt untergeordnet mit einzelnen Mineralkörnern wie z.B. Pyroxen

Verwendung

Putz- und Mauersand, Zuschlag für Steinerergänzungen, Kunststeine

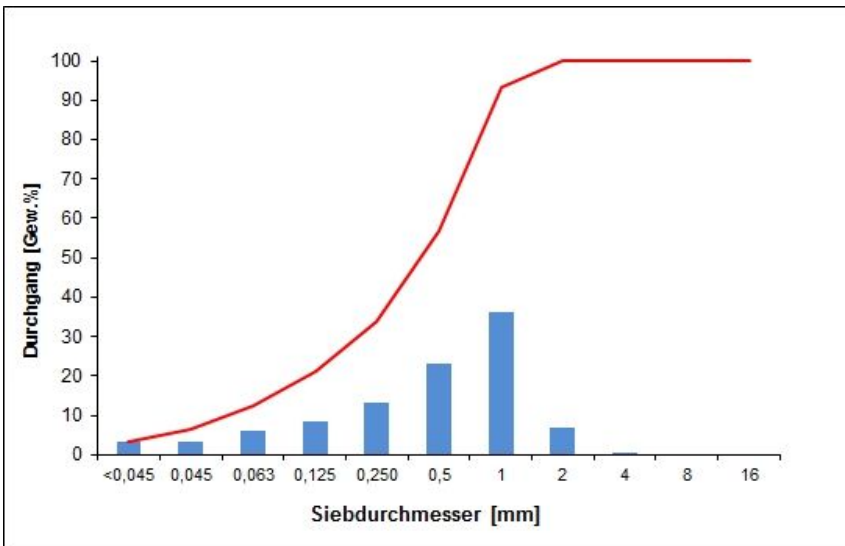
Bezugsquelle

Steirische Basalt- und Hartgesteinwerke Appel Steinbruch GmbH,  
Mühldorf 158, 8330 Feldbach, T : 03152 2474, office@basalt.at

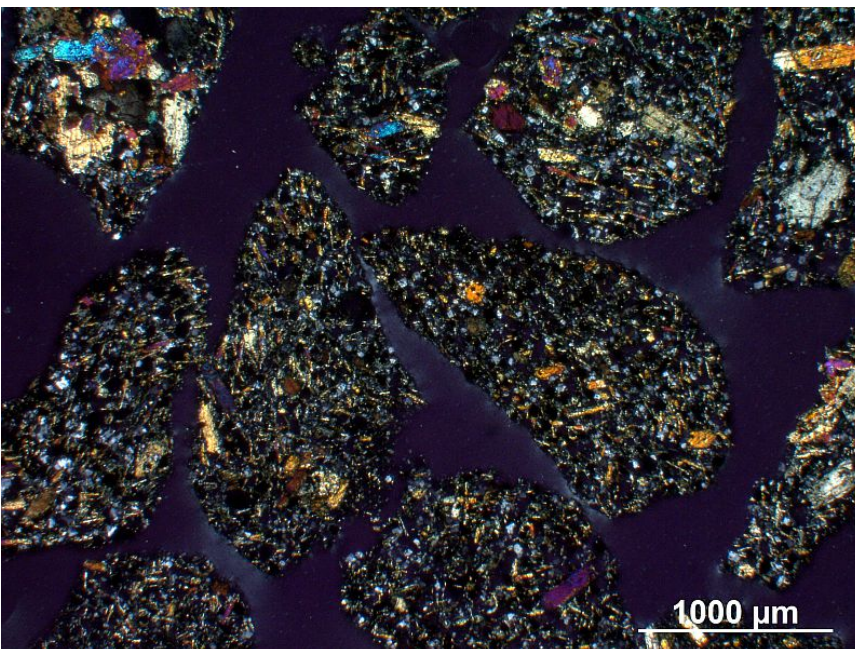




Sandgrube



Korngrößenverteilung (Sieblinie)



Polarisationsmikroskopie



sandlandschaften  
sandkataster österreichs



Katalognummer

S 077

Bundesland / Kurzbezeichnung

Steiermark / Hieflau (Foldernummer 25 / Ennssand)

Adresse

Neudorf 40, 3334 Gafelnz

UTM

47.612531, 14.743850

Geologische Region

Nördliche Kalkalpen, Zentralalpen und Grauwackenzone

Sedimenttyp

Alluvium, rezente Flussablagerung

Sandtyp

Natursand, Flusssand

Aufbereitung

Ungewaschen, ungesiebt

Farbe

Beige

Körnung / Sieblinie

Feinsand bis Mittelkies / 0-8 mm mit Überkorn bis 32 mm

Kornform

Kantgerundet bis gerundet, mäßige Kugeligkeit

Petrographie / Kornbestand

Karbonatkörnung (Dolomit, Kalkstein, wenig Marmor) und Silikatörnung metamorpher (Quarz, Polyquarz, Phyllit, Gneis) und sedimentärer (Sandstein) Herkunft

Verwendung

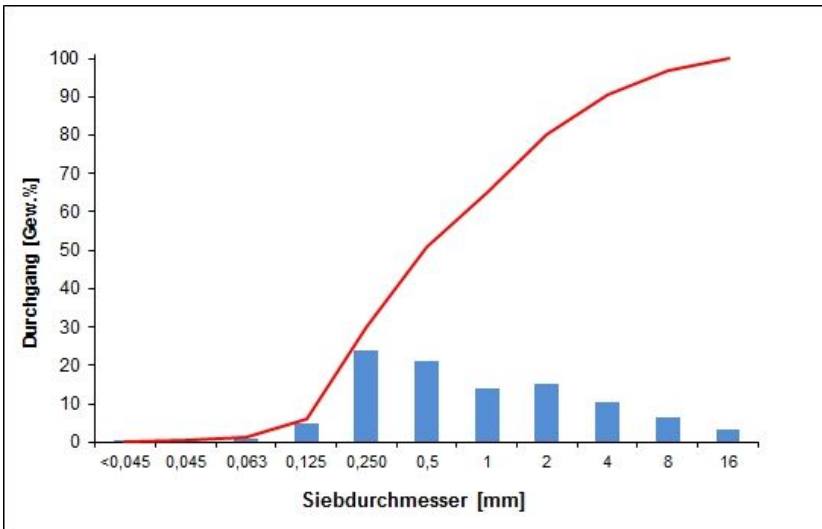
Putz- und Mauersand

Bezugsquelle

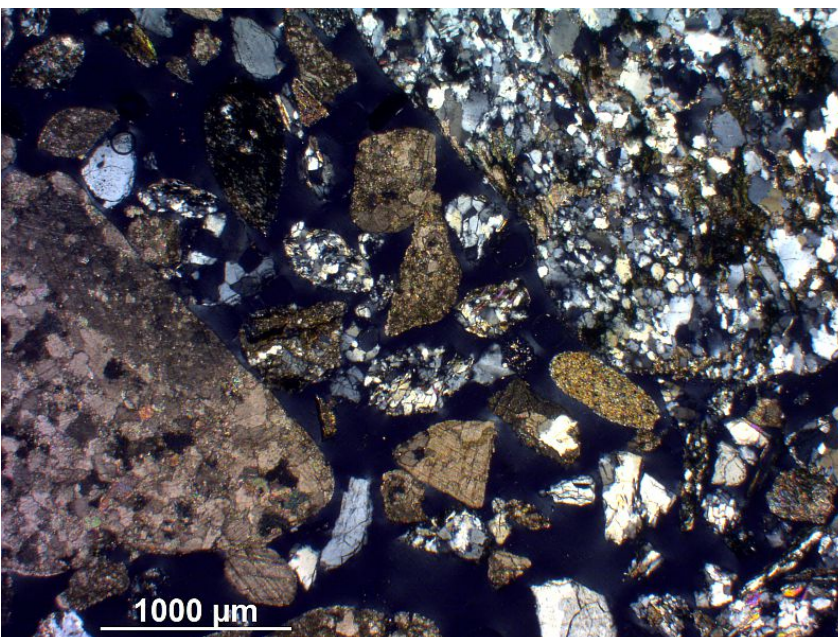
Käfer-Baumaschinen-GmbH,  
Neudorf 40, 3334 Gafelnz, T: 07355 84150



Sandgrube



Korngrößenverteilung  
(Sieblinie)



Polarisationsmikroskopie



sandlandschaften  
sandkataster österreichs



Katalognummer

# S 087

Bundesland / Kurzbezeichnung

Steiermark / Sankt Marein

Adresse

Werk-VI-Straße 1, 8641 Graschnitz (???)

UTM

47.462104, 15.352155 (neue Grube: 47.479820, 15.387957)

Geologische Region

Grauwackenzone, Nördliche Kalkalpen

Sedimenttyp

Alluvium, Flusssand

Sandtyp

Natursand, Grubensand

Aufbereitung

Ungewaschen, ungesiebt

Farbe

Hellgrau

Körnung / Sieblinie

Schluff bis Grobsand / 0-8 mm

Kornform

Sehr eckig (Feinfraktion) bis (mäßig) gut gerundet (Grobfraktion) mit üw. mäßiger Kugeligkeit

Petrographie / Kornbestand

Silikatkörnung üw. metamorpher (Quarz, Polyquarz, Feldspat, Glimmer, Quarzit, Quarzschiefer, Phyllit, Serpentin/Metabasalt, etc.) und Karbonatkörnung sedimentärer (Kalkstein, Dolomit) Herkunft

Verwendung

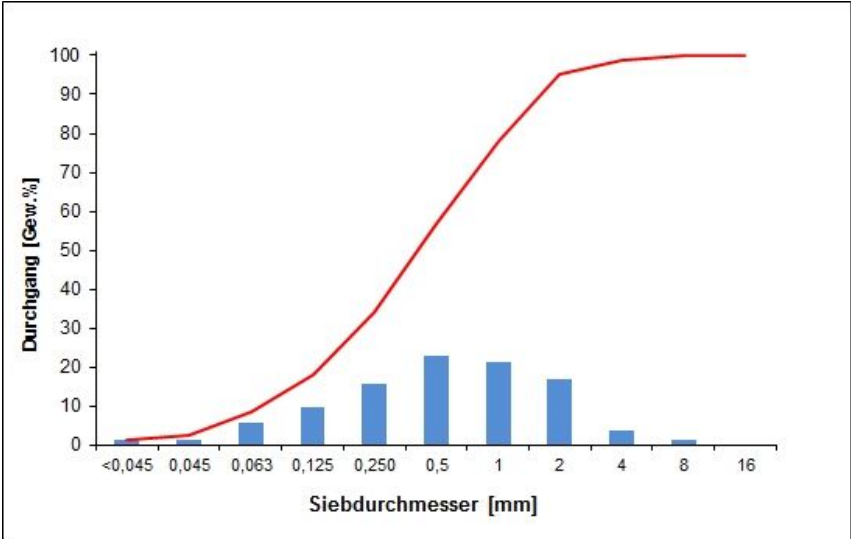
Putz- und Mauersand

Bezugsquelle

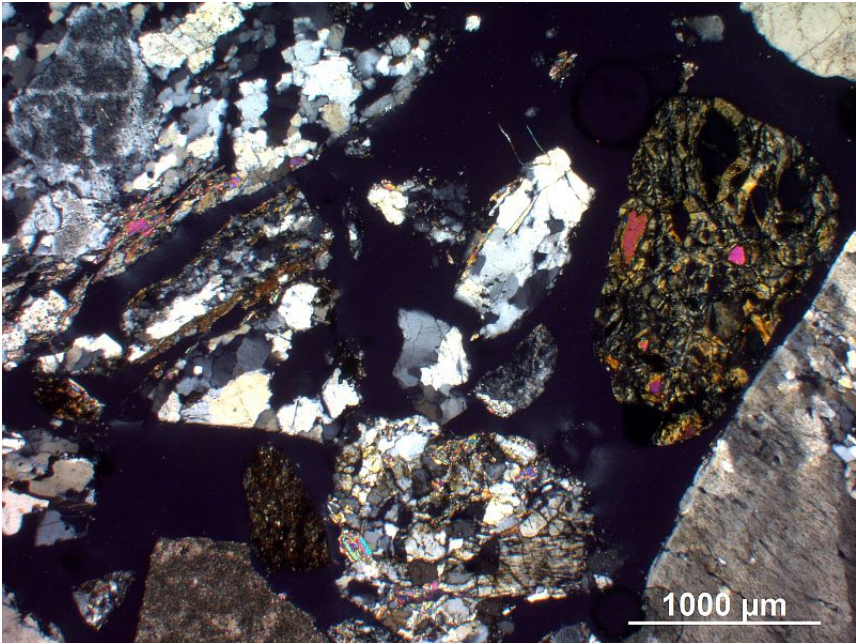
Bauunternehmung Granit Gesellschaft m.b.H. (????)  
Feldgasse 14, 8025 Graz, T: 0316 27 11 11 -0  
email, zentrale@granit-bau.at



Sandgrube (Bild: maps.google.at)



Korngrößenverteilung (Sieblinie)



Polarisationsmikroskopie



sandlandschaften  
sandkataster österreichs



Katalognummer

# S 134

Bundesland / Kurzbezeichnung

Steiermark / Hartweger

Adresse

8967 Lärchsachsen

UTM

47.424158, 13.795555

Geologische Region

Nördliche Kalkalpen

Sedimenttyp

Alluvium, Schwemmfächer Murenkegel

Sandtyp

Natursand, Grubensand

Aufbereitung

Ungewaschen, ungesiebt

Farbe

Beige

Körnung / Sieblinie

Schluff bis Mittelsand / 0-4 mm mit Überkorn bis 16 mm

Kornform

Mäßig gut bis gut gerundet mit üw. hoher Kugeligkeit

Petrographie / Kornbestand

Karbonatkörnung (Kalkstein, Dolomit) sedimentärer Herkunft mit Silikat-körnung (üw. Quarz) in Spuren

Verwendung

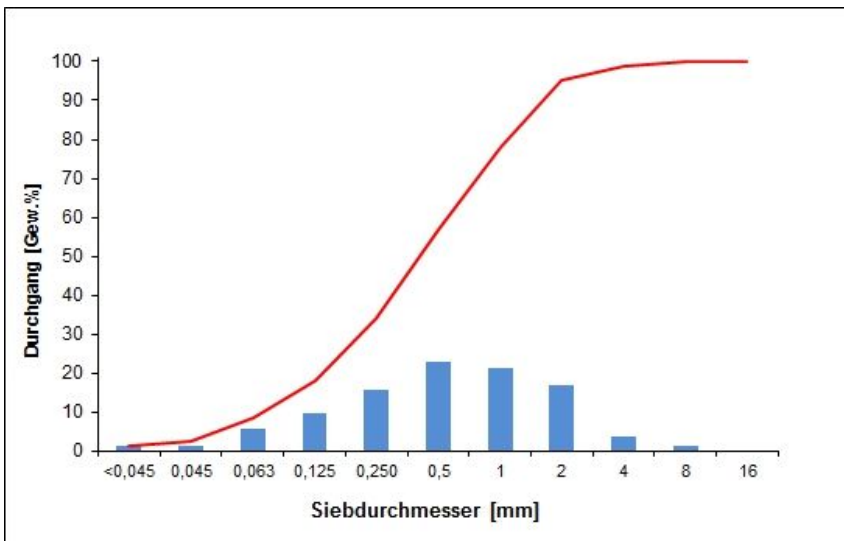
Putz- und Mauersand

Bezugsquelle

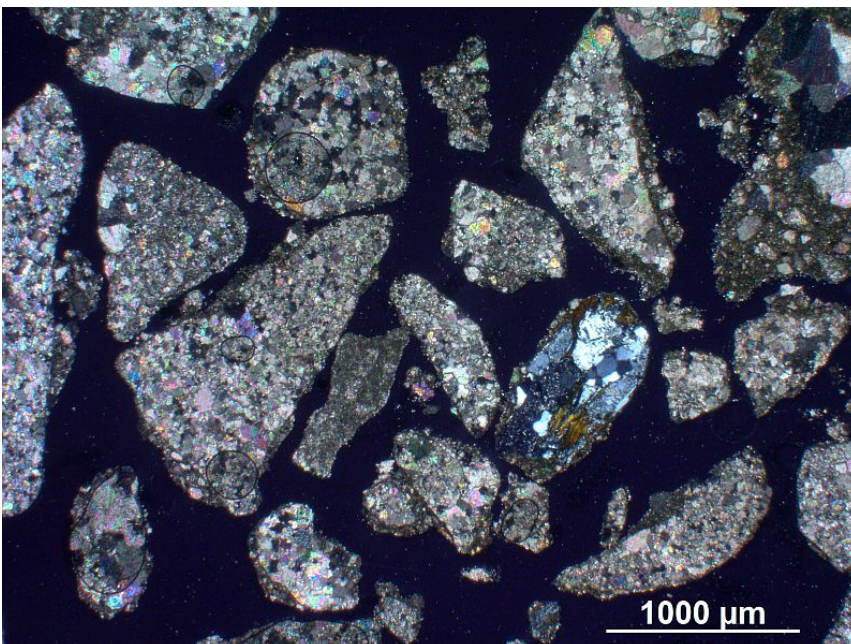
Hartweger Schotterwerk, Weißenbach 218, 8967 Haus im Ennstal, +43 3686 5510 [info@hartweger-schotter.at](mailto:info@hartweger-schotter.at), <https://hartweger-schotter.at>



Sandgrube



Korngrößenverteilung  
(Sieblinie)



Polarisationsmikroskopie